



Lionel Mandeix

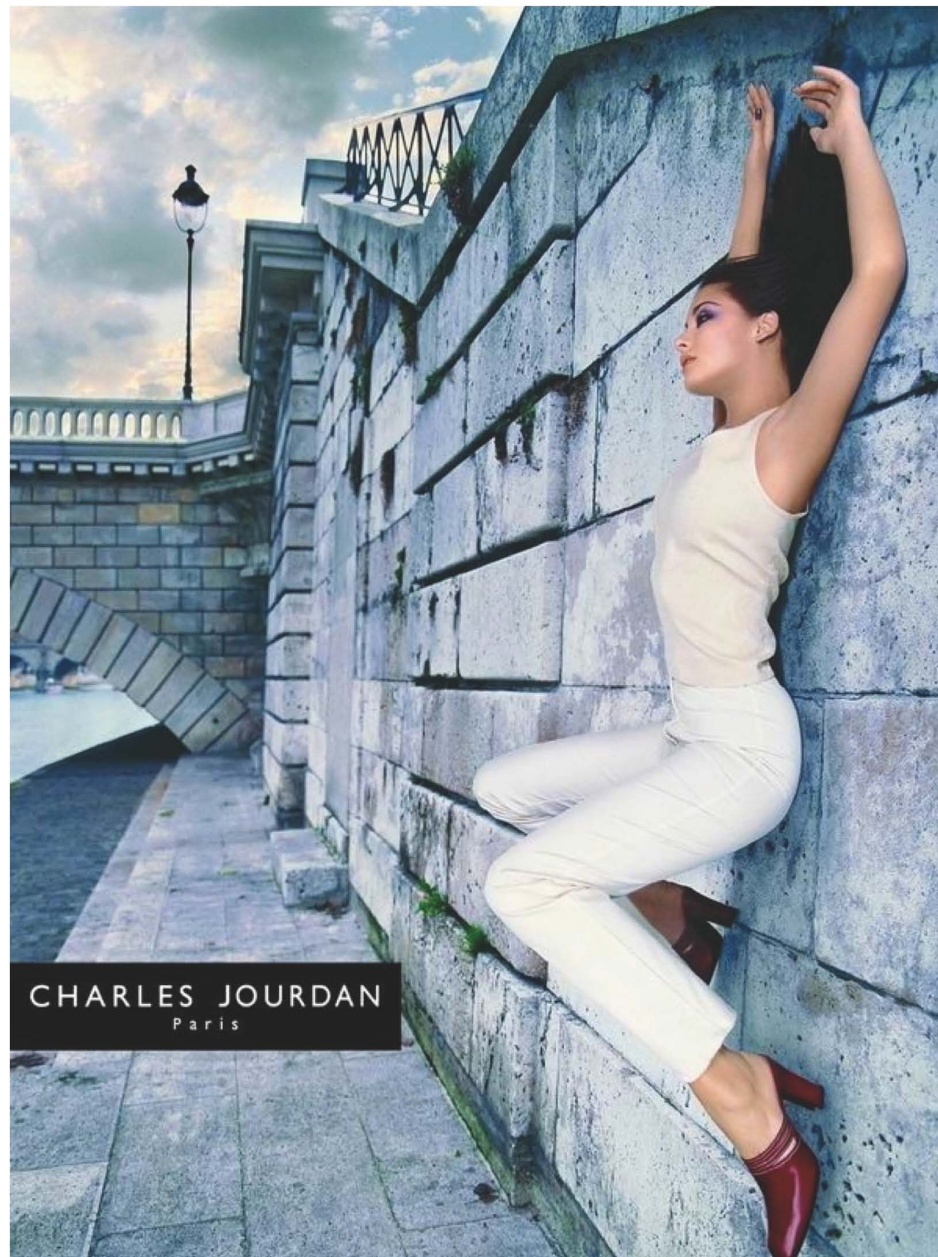
Direction Artistique

NEW
DEAL

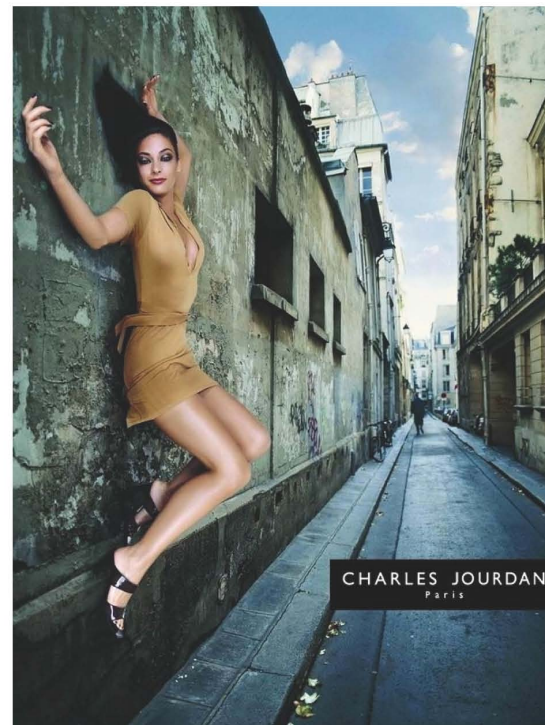
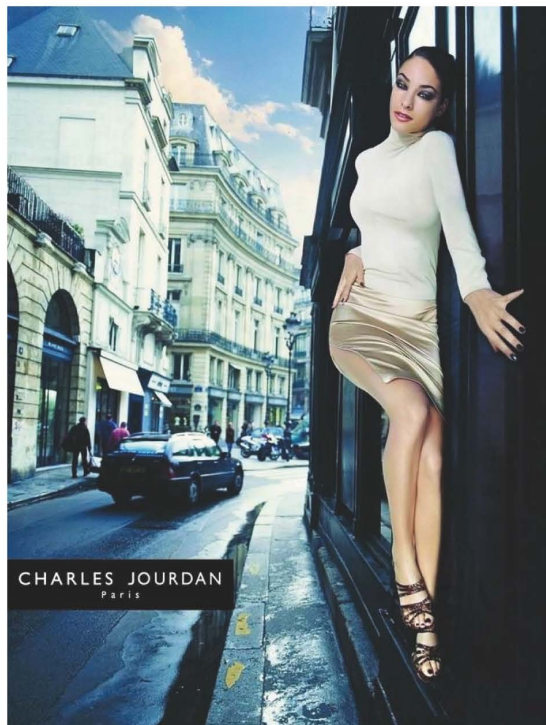
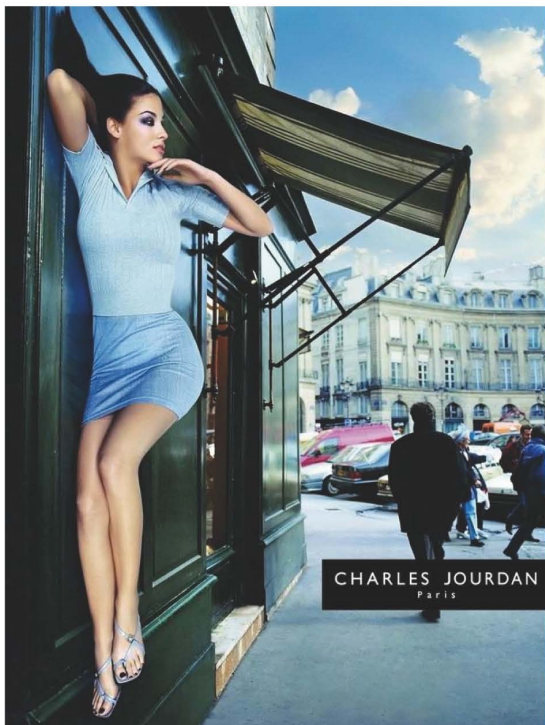


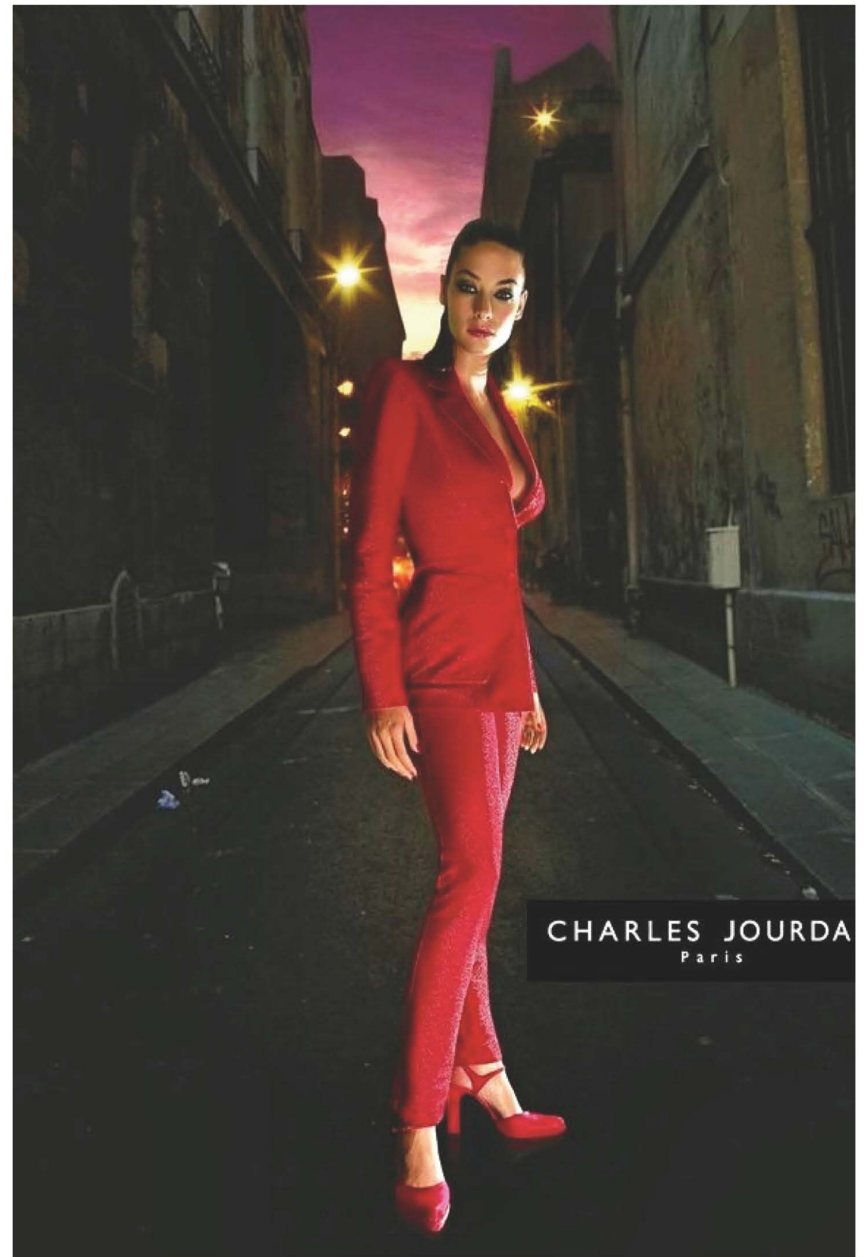
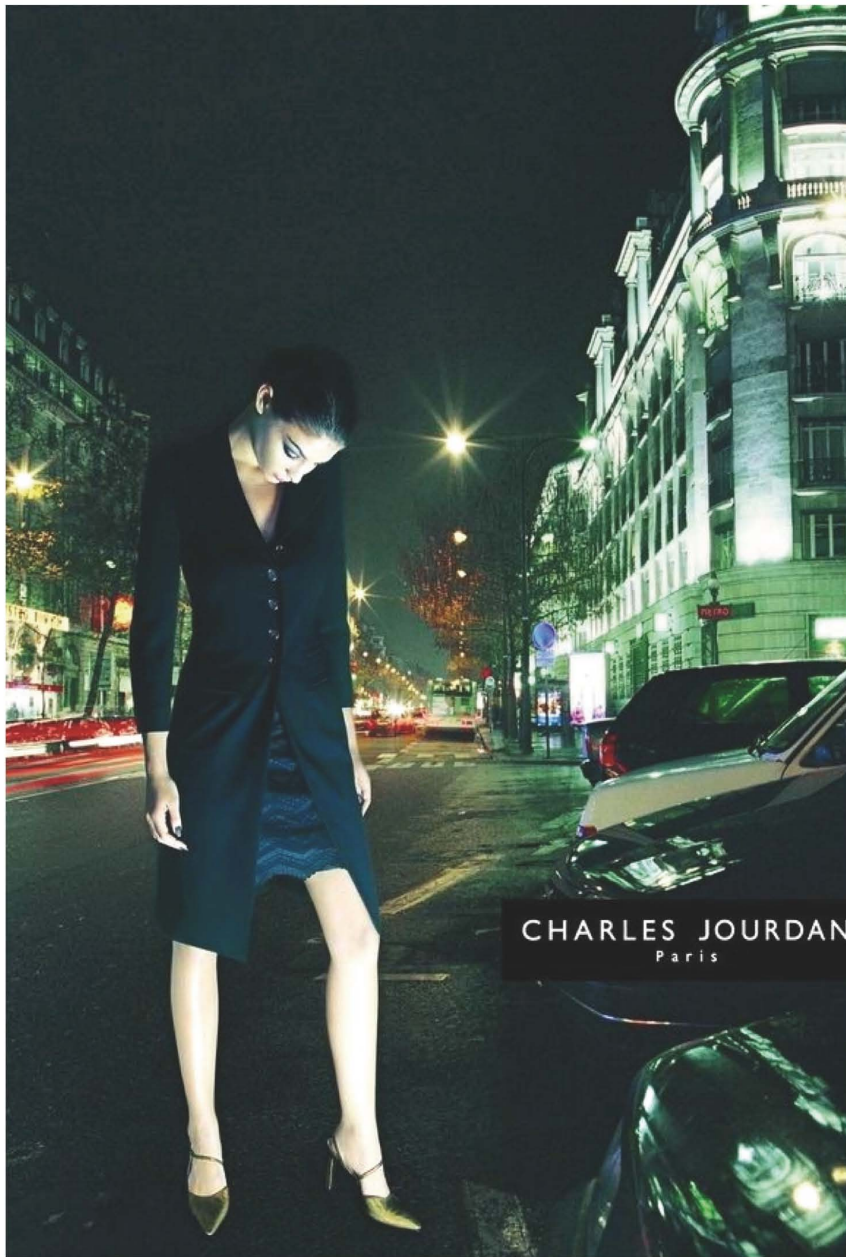


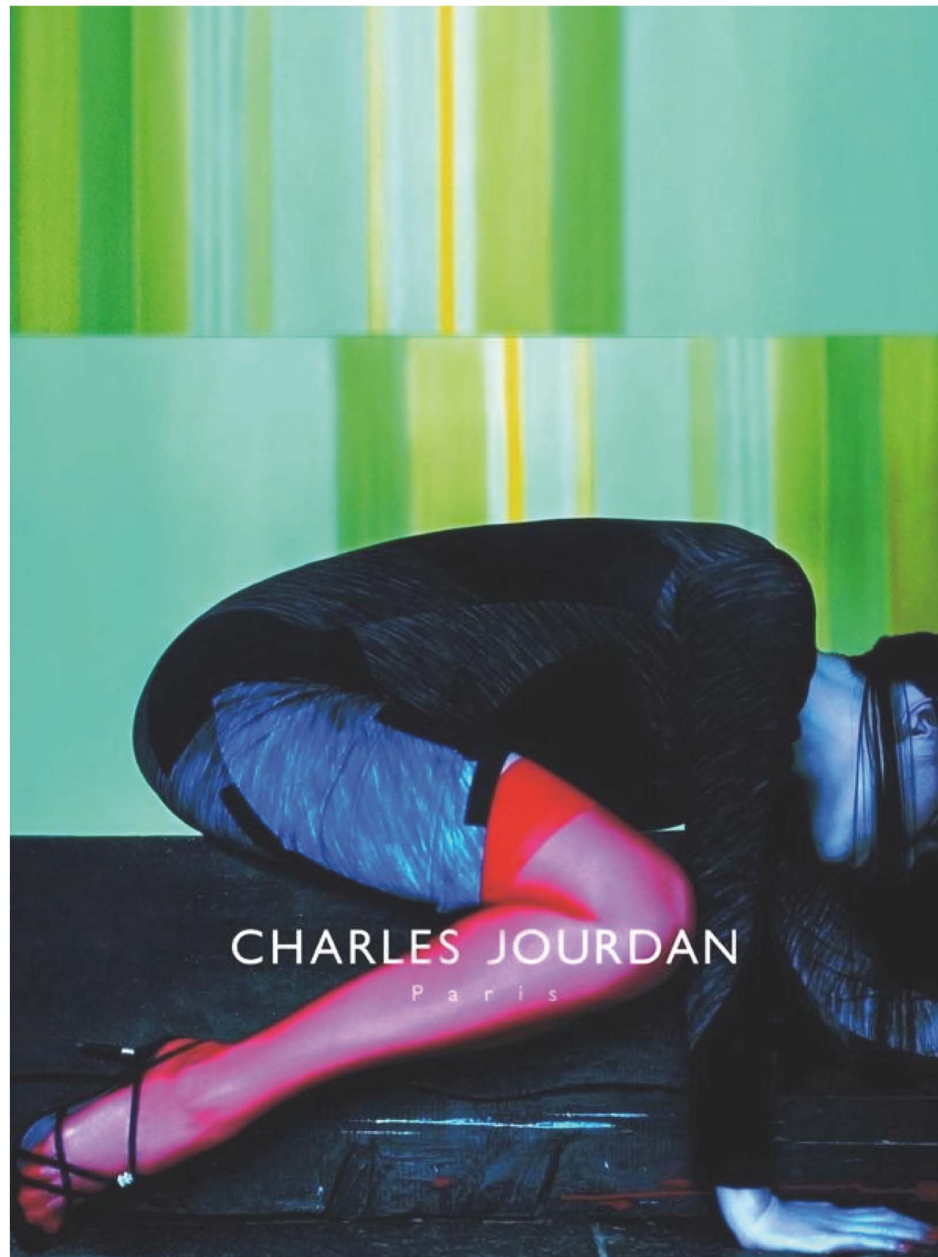


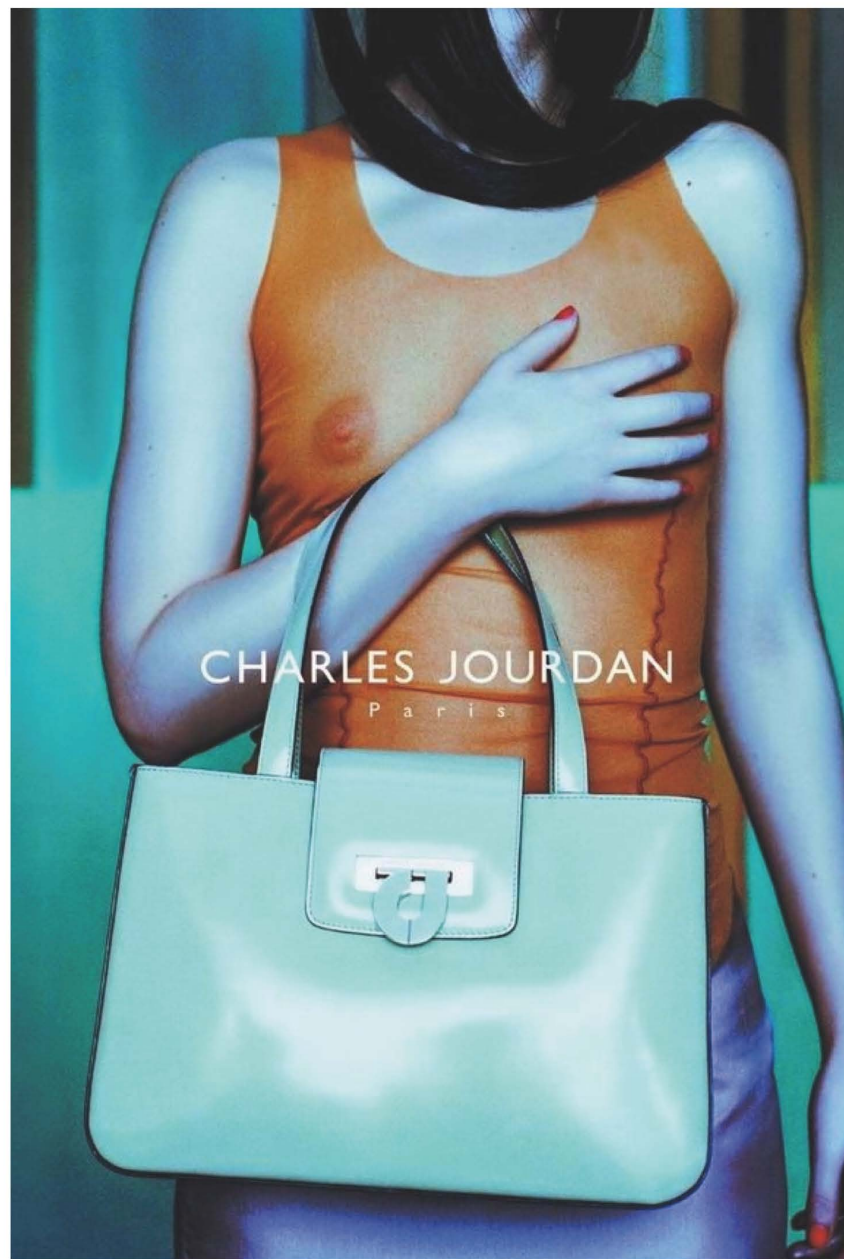
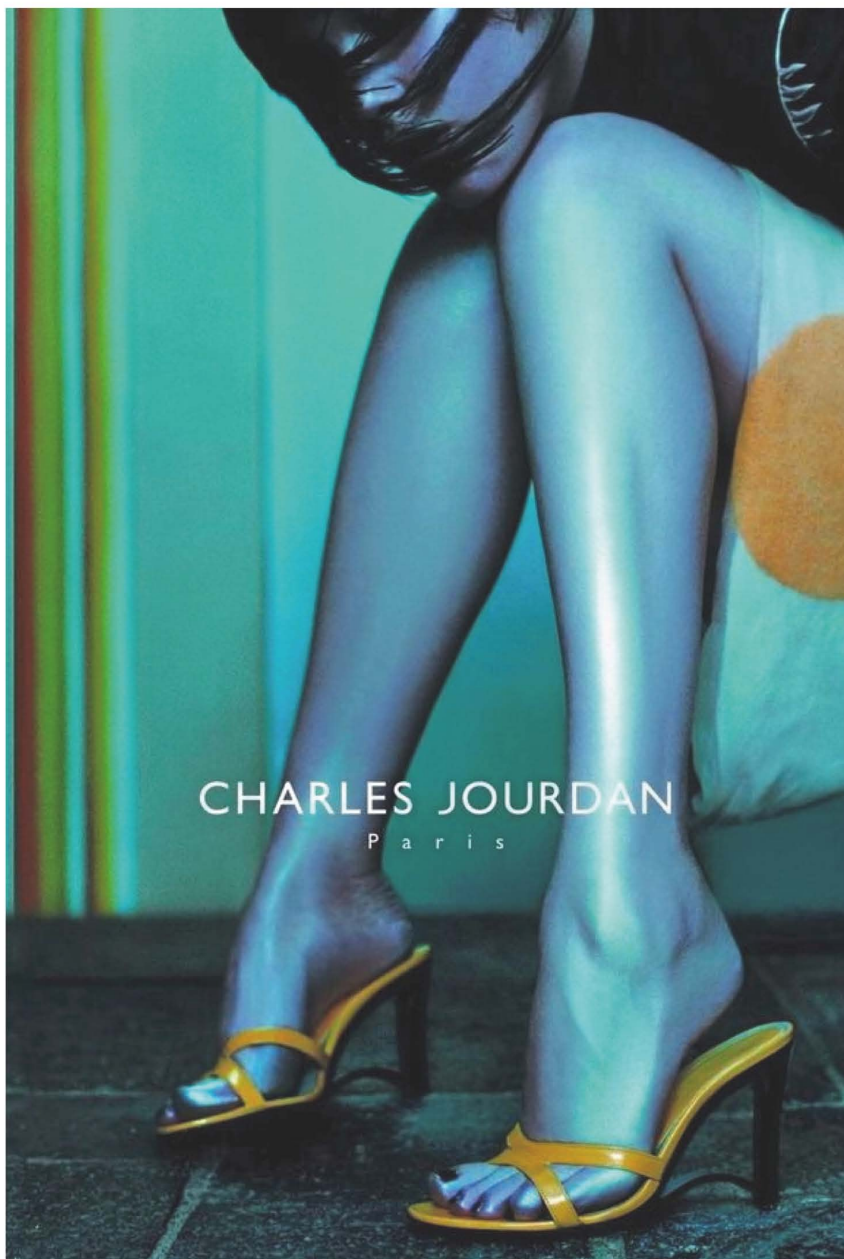


CHARLES JOURDAN
Paris





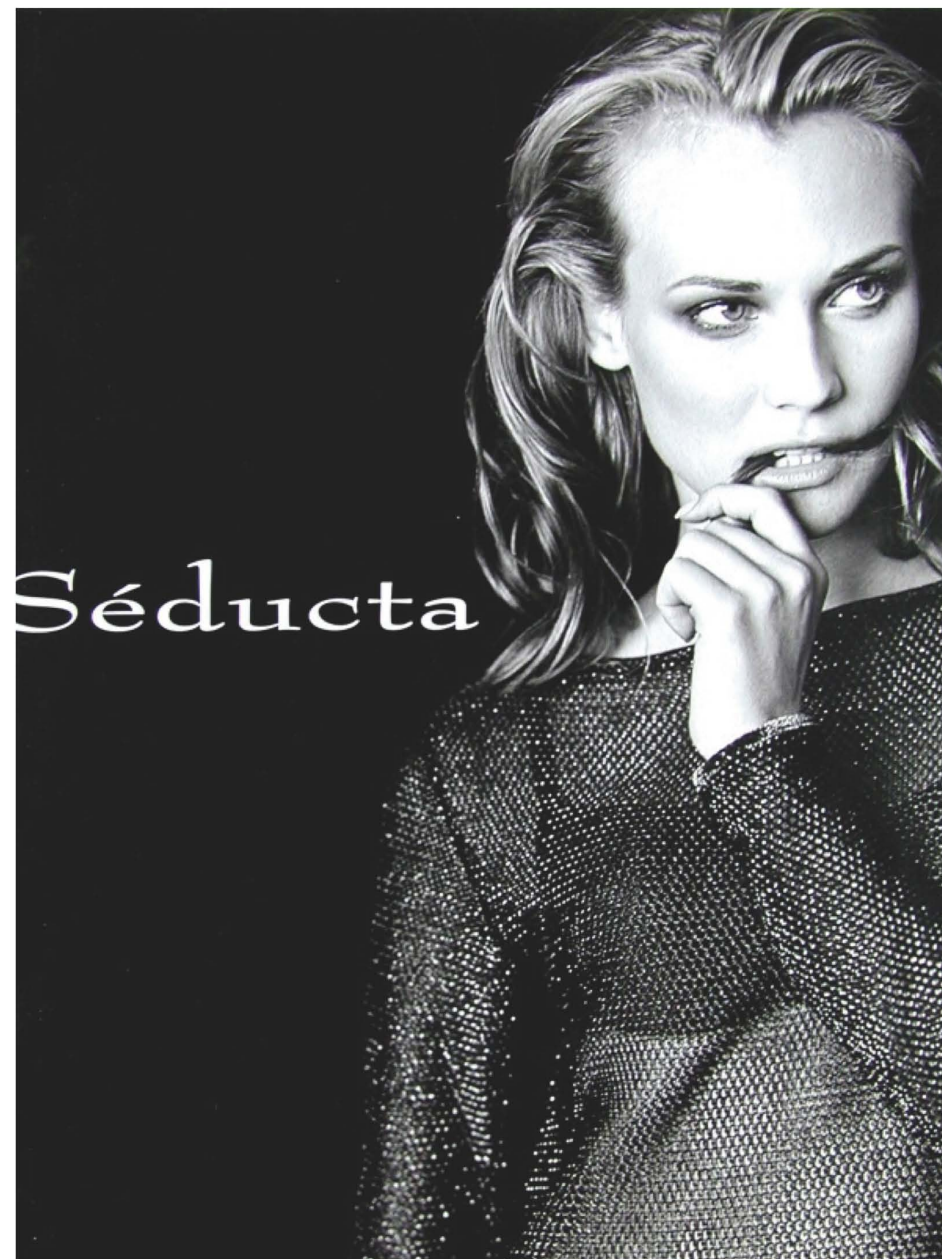


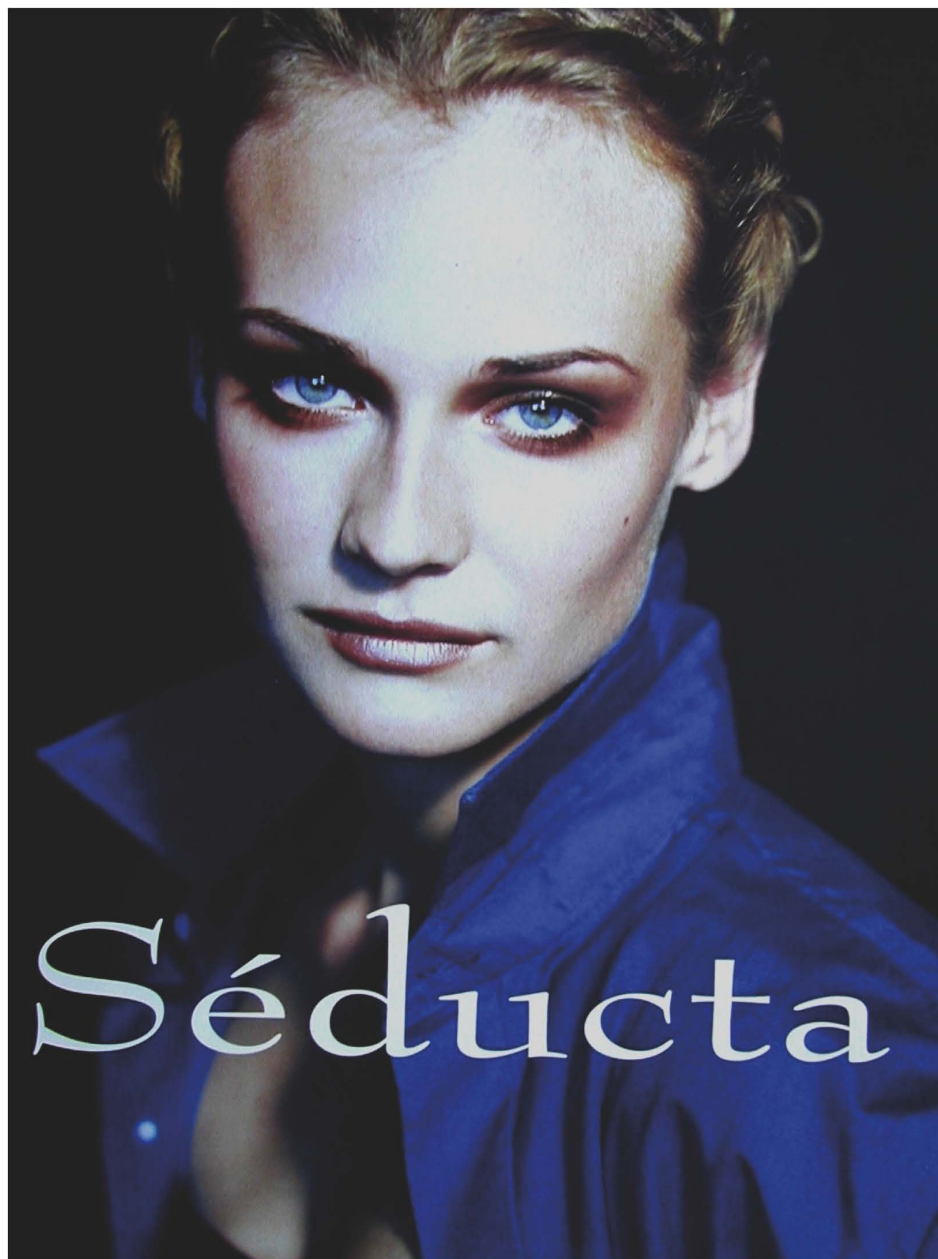


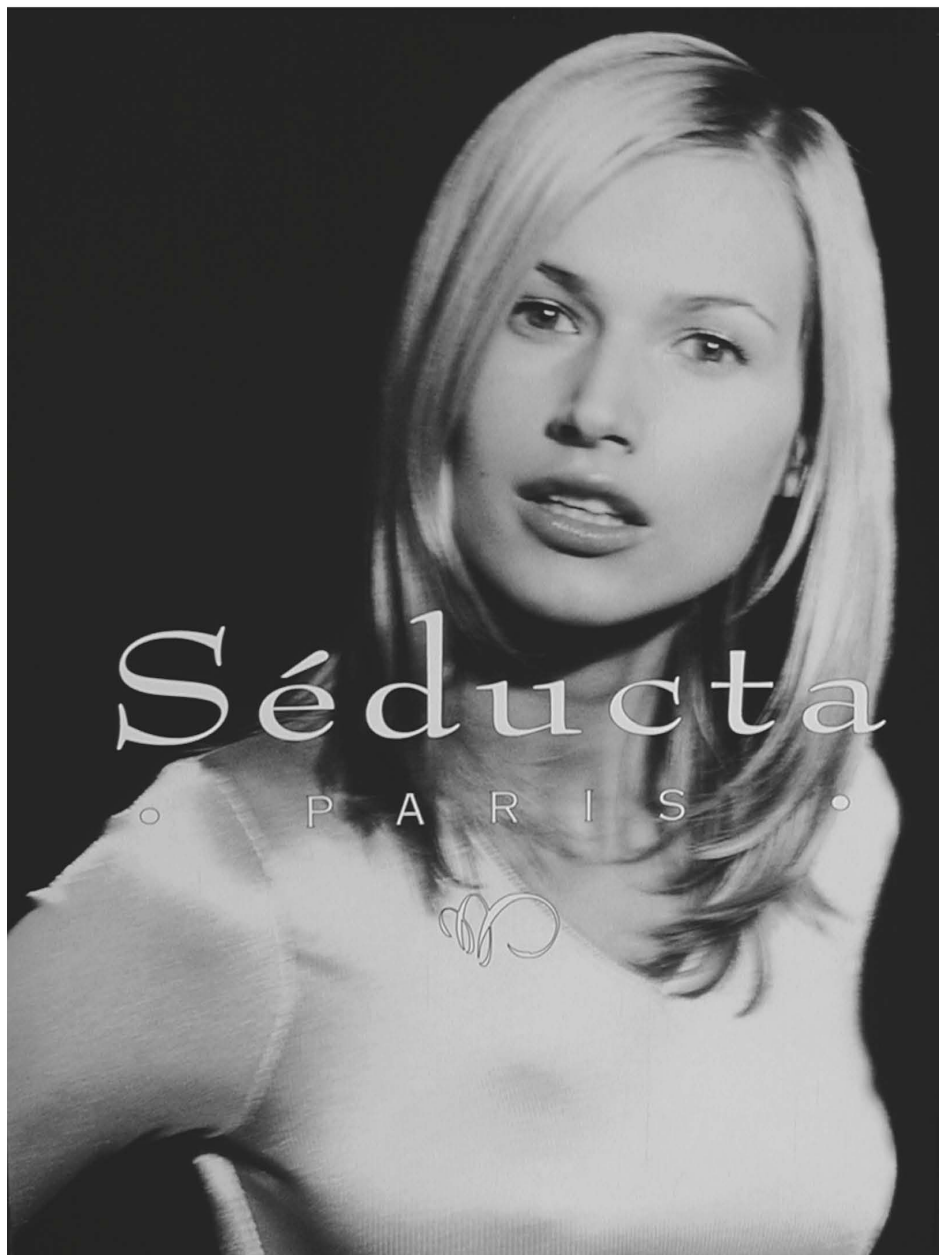






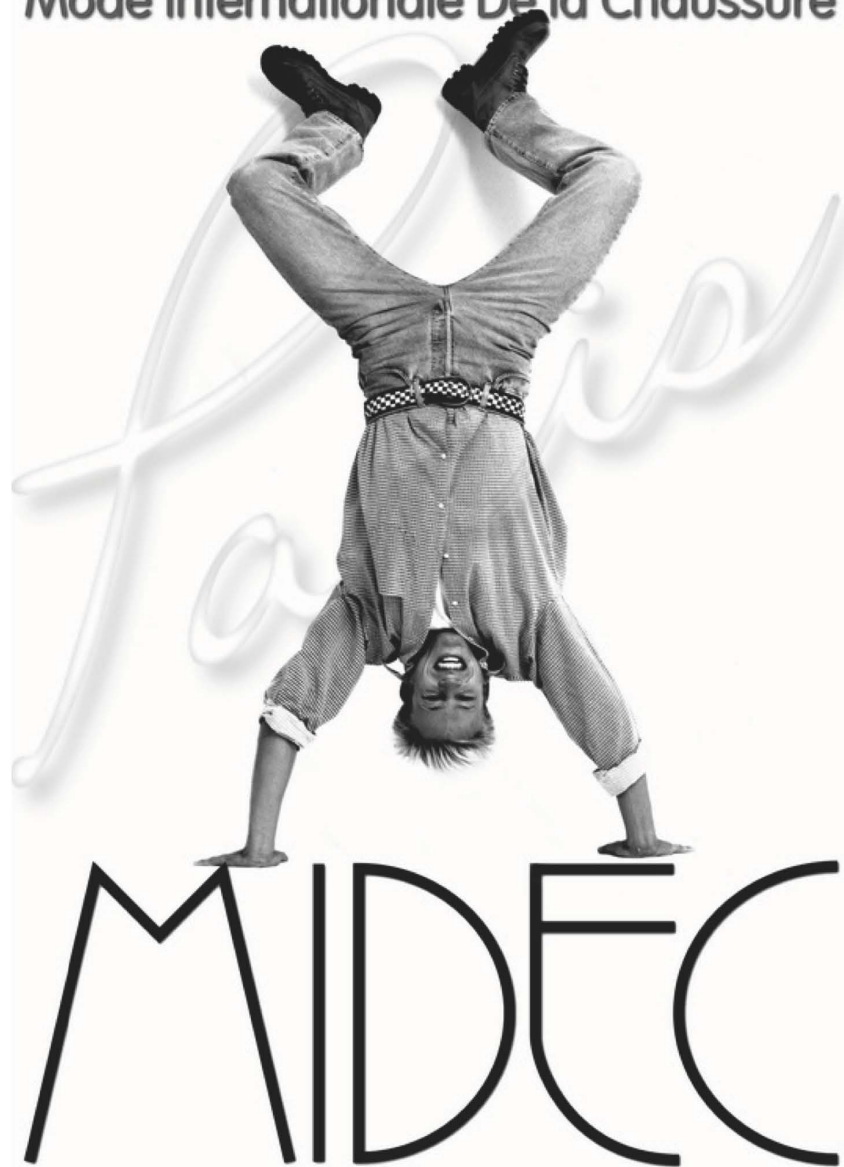








Mode Internationale De la Chaussure



Extrait de
marques
présentes
au Midéc :
Arche
Bocage
Carte de visite
Dorstenia
Elisabeth Stuart
Jean Gaborit
Morgan
Myra
Naf-Naf
Slang

Le midéc est un salon
aux chaussures parce que
mettent à choisir
avoir la chaussure

exclusivement consacré
vu le temps qu'elles
une jupe, il vaut mieux
qui va tout de suite avec

AUJOURD'HUI,
L'ACCESSOIRE
EST ESSENTIEL.

SALON
INTERNATIONAL
DE LA CHAUSSURE
PARIS
LES 12, 13, 14,
MARS 1995
PARC
D'EXPOSITIONS
PARIS NORD
VILLEPINTE

Mode Internationale de la Chaussure

MIDEC
PARIS

THE PLACE TO BE*

Paris Expo
Porte de Versailles
HALL 4



from saturday 4 to monday 6 march 2000
International Shoe Fashion Fair
*the event not to be missed



Alcuni
dei marchi
presenti
al Midec:
Alain Manoukian
Bally
Cacharel
Charles Jourdan
Chauss
Cosmo
Fontenay
Laurent Mercadier
Paraboot
G. Rodson
Seducta
Un matin d'été
Xavier Caneau

IL MIDEC È UN
ALLE SOLE
PERCHÉ CHI AMA
ANCHE LA

SALONE DEDICATO
CALZATURE,
L'ELEGANZA, ESIGE
SCARPA ADATTA



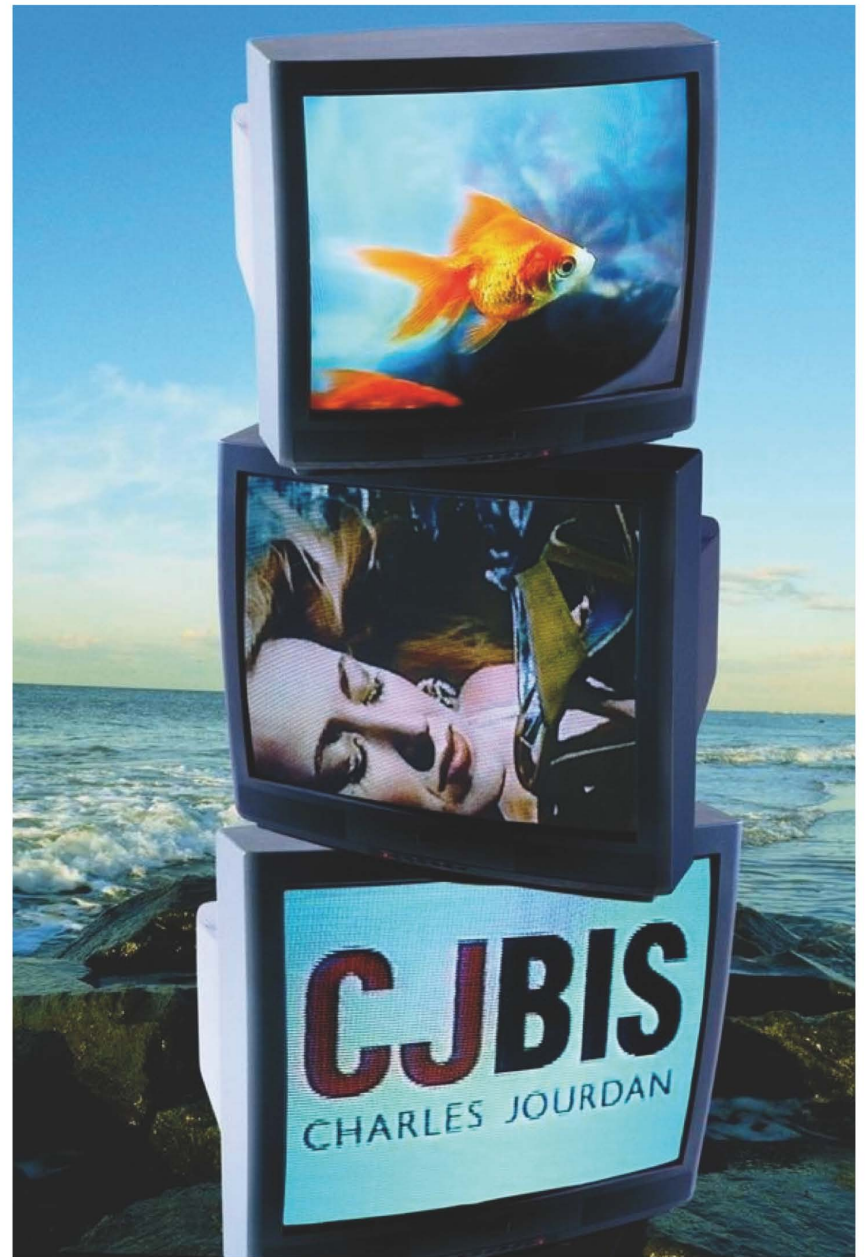
Midex Paris, 2 rue de la Chapelle 75009 Paris - Tel. (01) 44 15 15 15 - Fax. (01) 44 22 71 52

MIDEC

Aujourd'hui,
l'accessoire
est essentiel.

Salone
Internationale
della calzatura
Paris
12-13-14,
marzo 1995
parc
d'expositions
Paris Nord
Villepinte

freemove





Les 15/25 ans

font bouger

le monde.

WHO'S NEXT

est le seul salon

qui leur est

exclusivement

consacré.



Pour la première fois au monde et en même temps que les autres expositions classiques de l'habillement, WHO'S NEXT s'installera sur l'Hippodrome d'Auteuil du 29 janvier au 1^{er} février 1993 pour le premier salon professionnel de l'habillement des 15/25 ans. Vous aurez l'opportunité de voir rassemblées en un seul et même endroit toutes les marques dédiées à ce

WHO'S NEXT HIPPODROME D'AUTEUIL

**WHO'S
NEXT**

SALON DE L'HABILLEMENT
DES 15-25 ANS

marché dynamique : les marques de sport, les marques de jeans, les marques de sportswear, les marques celtiques, les marques fox, les marques des frères, les marques X, les marques d'ici, les marques d'ailleurs, les marques du monde... WHO'S NEXT est le seul rendez-vous à ne pas manquer pour tous ceux qui veulent et le plaisir de l'habillement des 15/25 ans

DU 29 JANVIER AU 1^{er} FÉVRIER 1993

POUR RECEVOIR VOTRE INVITATION, CONTACTEZ WHO'S NEXT ORGANISATION, 18, RUE DE LOUVOIS 75002 PARIS. TEL. : 33 (1) 42 84 94 51 FAX : 33 (1) 42 84 89 54

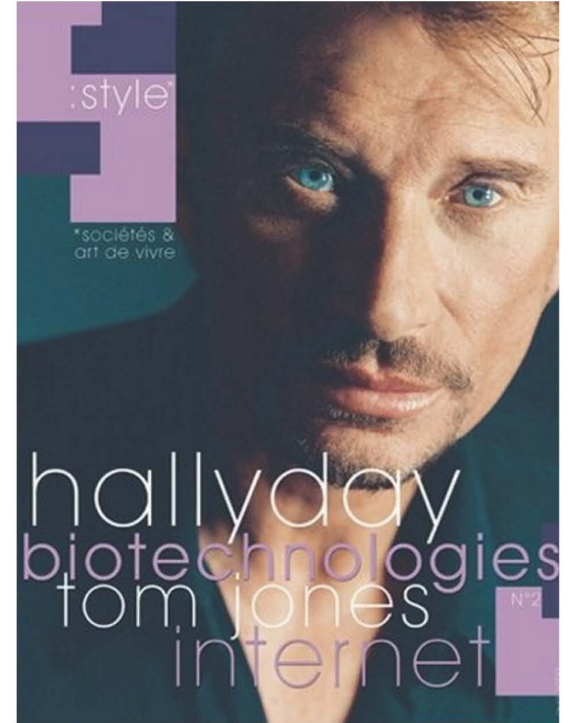
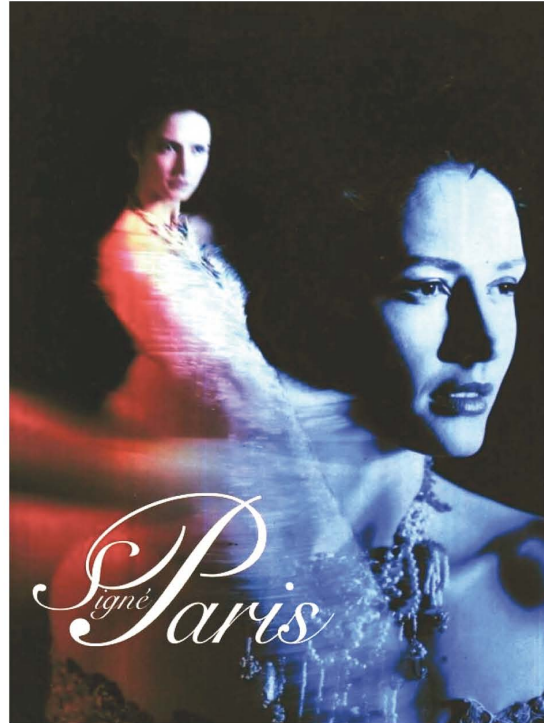
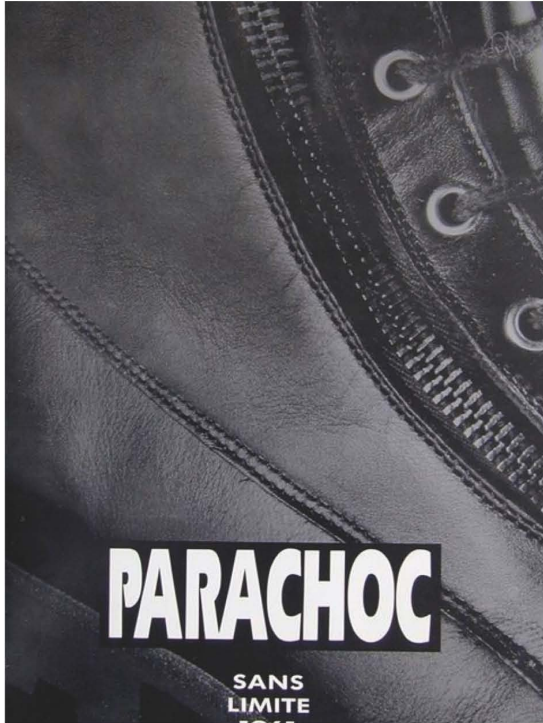


LES ANGES, QUAND
ILS SONT SUR TERRE,
PORTENT DES BLOUSONS
HARLEY-DAVIDSON
QU'ILS LAISSENT
AU VESTIAIRE
POUR NE PAS SE FAIRE
REMARQUER.

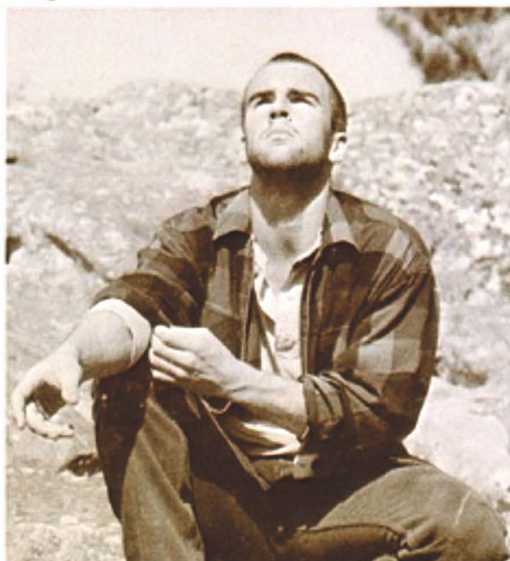


HARLEY-DAVIDSON, LE CUIR DEPUIS 1903.

COULEUR DES POINTS DE VENTE: AG 42 38 36 32



Il posa le pied sur cette terre et sut qu'il

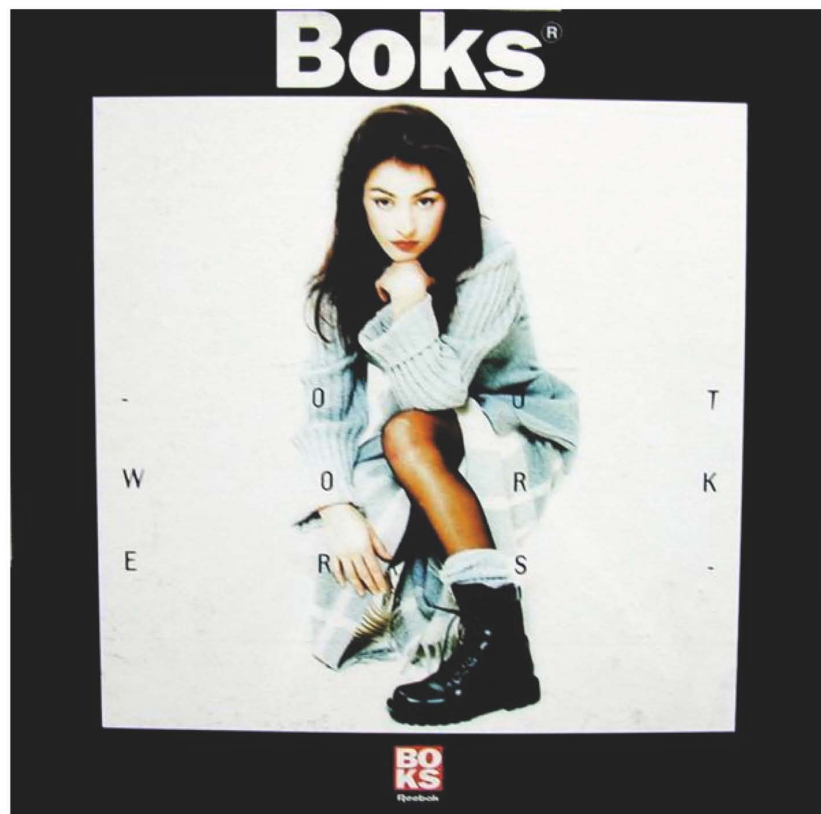


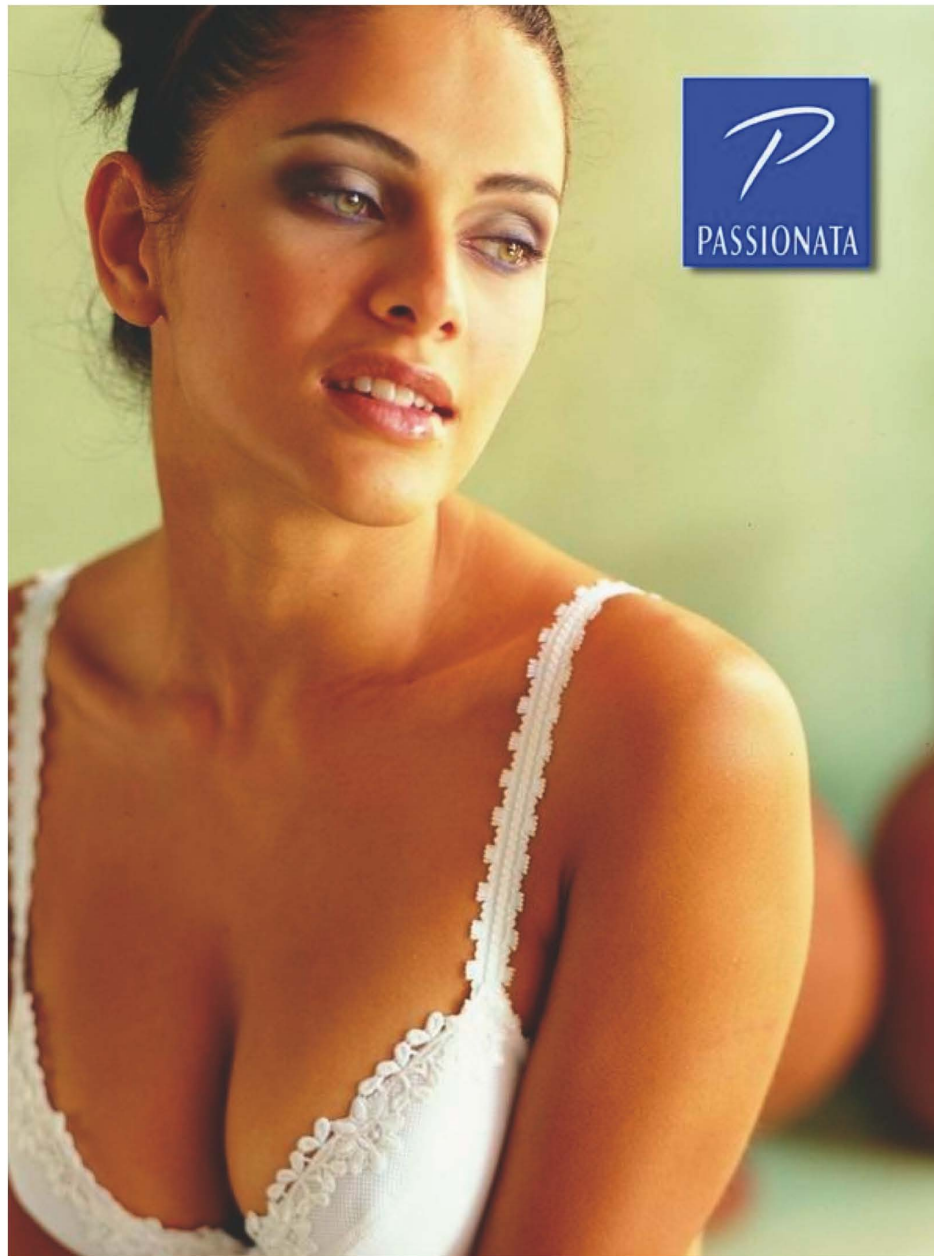
ne la quitterait que pour aller au ciel.



**Laisse ton corps
choisir son jeans.**
• LC Jeans •

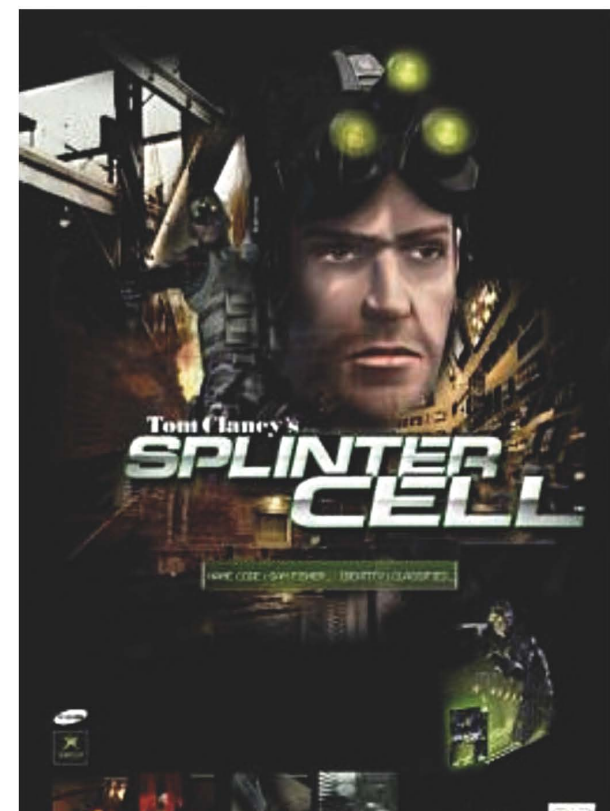














Net Effect

Les technologies
sont le moteur du business.

Le développement des réseaux et des technologies amplifie la complexité des systèmes. Sun Microsystems, architecte des structures, a intégré cette complexité et offre une nouvelle génération de solutions technologiques. Le monde a changé, ces solutions préparent, aujourd'hui, les révolutions du monde de demain. C'est ce que nous appelons le Net Effect.

nth
ready

take it to the nth





opportunity⁽ⁿ⁾

Le Net Effect révolutionne toutes nos industries. Bien plus que le ".com", l'effet Internet modifie radicalement l'économie en créant de nouvelles opportunités pour tout type d'activité. Plus d'utilisateurs, plus de données, plus de matériels, plus de bande passante vont encore accroître les opportunités de nouveaux business. Demain, une croissance exponentielle des besoins et des attentes à la puissance (n). Pour saisir et exploiter au mieux ces nouvelles opportunités, votre infrastructure Internet (matérielle et logicielle) aura besoin d'être restructurée afin d'être adaptée aux nouveaux enjeux. Ce qui a été autrefois conçu pour des centaines ou milliers devra alors être accessible à des millions d'utilisateurs. Sun Microsystems offre l'infrastructure la plus complète, la plus fiable et la plus évolutive qui soit, avec des produits mis au point de façon optimale pour fournir de nouvelles performances. En bref, des produits qui sont systématiquement adaptés pour le Net Effect.



nth
ready

take it to the nth 



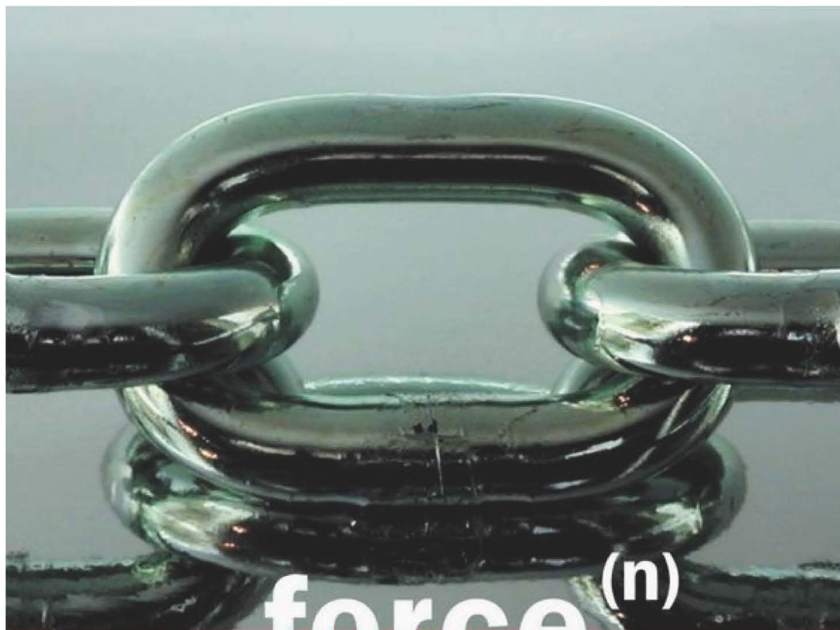
ready⁽ⁿ⁾

Imaginez, chaque seconde sept personnes se connectent pour la première fois sur le Net. Cela représente plus de 600 000 nouveaux utilisateurs par jour. S'ils utilisent trois appareils chacun (pc de bureau, ordinateur de poche, téléphone) et trois services (messagerie, agenda, actualités), à ce rythme, imaginez où vont les choses... Cette croissance exponentielle d'utilisateurs, d'appareils et de bande passante crée de nouvelles opportunités, mais créera aussi en nombre équivalent de nouvelles demandes sur votre infrastructure de services web. Vous aider à être prêt pour y répondre est ce que nous savons faire le mieux chez Sun Microsystems. Nos produits sont élaborés précisément pour gérer ces afflux et pour vous permettre de fournir une disponibilité continue et en temps réel, même en cas de croissance forte et ce, à tout moment. Des produits qui intégreront de façon optimale l'ensemble de vos matériels, logiciels et services. Des produits qui sont, en bref, prêts pour vous aider à passer à la puissance (n). Désormais, soyez rassurés. Souriez.



nth
ready

take it to the nth 



force⁽ⁿ⁾

**Matra Global Netservices
certifié SunToneSM.**

Le programme de certification SunToneSM, dédié aux fournisseurs de services internet, permet de définir et d'auditer l'infrastructure, les méthodes opérationnelles, les matériels, les logiciels et la qualité de service globale.

Le label SunToneSM garantit aux clients de MATRA GLOBAL NETSERVICES le plus haut niveau de qualité en termes de performance, de sécurité et de haute disponibilité. Pour héberger en toute sérénité, contactez MATRA GLOBAL NETSERVICES, premier hébergeur certifié SunToneSM en Europe, au 01 46 09 44 68.



**nth
ready**



take it to the nth



puissance⁽ⁿ⁾

McLaren Mercedes

**nth
ready**


Copilote : Sun Microsystems.

Plus de 130 victoires en Grand Prix. Les multiples succès des McLaren Mercedes sur les circuits de F1 sont aussi le résultat du partenariat avec Sun Microsystems depuis 14 ans. Les technologies Sun interviennent dès la conception, au cours de laquelle des stations de travail Sun Blade[™] 1000 optimisent l'aérodynamisme. Sur la piste, dans les stands, un pitwall Java[™] traduit sur des graphiques les données vitales de chaque tour en temps réel, permettant aux ingénieurs de surveiller les performances des voitures et d'adapter instantanément leur stratégie de course. McLaren Mercedes et Sun Microsystems ont un point commun, leur volonté d'être en tête.




take it to the nth





précision⁽ⁿ⁾



Netra X1 à partir de 3000 €*

Netra T1 à partir de 3550 €*

DE 0 à partir de 120000 HP - T1 à partir de 200000 HP
à demande

Les prix indiqués sont des prix conseillés de vente au public. Ils ne comprennent pas les frais de transport, d'installation, de formation et de maintenance. Les prix peuvent varier en fonction de la configuration et des options choisies. Les prix sont exprimés en francs français hors taxes. Les prix sont exprimés en francs français hors taxes. Les prix sont exprimés en francs français hors taxes.

Serveurs Netra[®] X1/T1



Des serveurs performants,
compacts, précis et directs
au prix d'un PC.

Aujourd'hui vous pouvez accéder de manière économique et en toute confiance à l'univers de Sun Microsystems. En effet, les serveurs Netra[®] sont bâtis autour de l'architecture SPARC/Solaris[®] 64 bits et dotés du processeur UltraSPARC IIe. Prêts pour une installation en rack, ils offrent la disponibilité et la fiabilité qui font la réputation de Sun. L'administration « Lights Out[™] » permet de déployer et gérer les systèmes à distance comme s'il s'agissait de systèmes locaux. La carte à puce ID tôte facile à retirer, les disques SCSI extractibles à chaud et accessibles par l'avant diminuent les temps d'arrêt du système. Deux ports Ethernet permettent un déploiement facile dans les environnements des fournisseurs de services.

• Netra X1 Configuration de référence Avec 9 2 Go de mémoire Avec 2 x 100 Go de DD	• Netra T1 Configuration de référence Avec 9 2 Go de mémoire Avec 2 x 100 Go de DD Avec 2 x 100 Go de DD Avec 2 x 100 Go de DD
---	---

Moins cher qu'un PC de base, le Netra[®] vous apporte la haute performance et l'interopérabilité de nos plus gros serveurs. Au format rack 1U, le Netra[®] propose une densité optimale et garantit une évolutivité totale. Il est le symbole même de la précision.

sun.fr/netra

take it to the n^o




évolution⁽ⁿ⁾

Serveurs Midframe Sun Fire[™]



La place des dinosaures est
dans les musées,
pas dans votre data center*.

Les fonctionnalités autrefois réservées aux systèmes hauts de gamme ou mainframe sont désormais intégrées dans la nouvelle gamme de serveurs midframe Sun Fire[™] de Sun Microsystems. Plus que de nouveaux serveurs, découvrez une gamme révolutionnaire de par sa conception technologique pour votre data center*. En quoi cela est-il si important ? Tout simplement afin de profiter pleinement des opportunités du Net. Aujourd'hui, votre infrastructure doit pouvoir répondre avec une disponibilité continue à la croissance exponentielle des demandes d'information. Les serveurs midframe Sun Fire[™] atteignent des performances encore jamais réalisées en dehors du monde mainframe grâce à la nouvelle génération de processeurs UltraSPARC[™] III et au système d'exploitation Solaris[®] 8 (la plate-forme qui supporte plus de 75% du trafic du Net).

Doté de 24 processeurs UltraSPARC[™] III
192 Go de mémoire et 70 To de stockage disque,
67.2 Go de bande passante agrégée.

Désormais, des composants communs, entièrement redondants et remplaçables à chaud, des programmes de mise à niveau flexibles et une portabilité d'applications sans faille garantissent une protection sans égale de l'investissement ainsi qu'un niveau de service irréprochable pour votre data center*.

Tout le reste fait partie de la préhistoire.

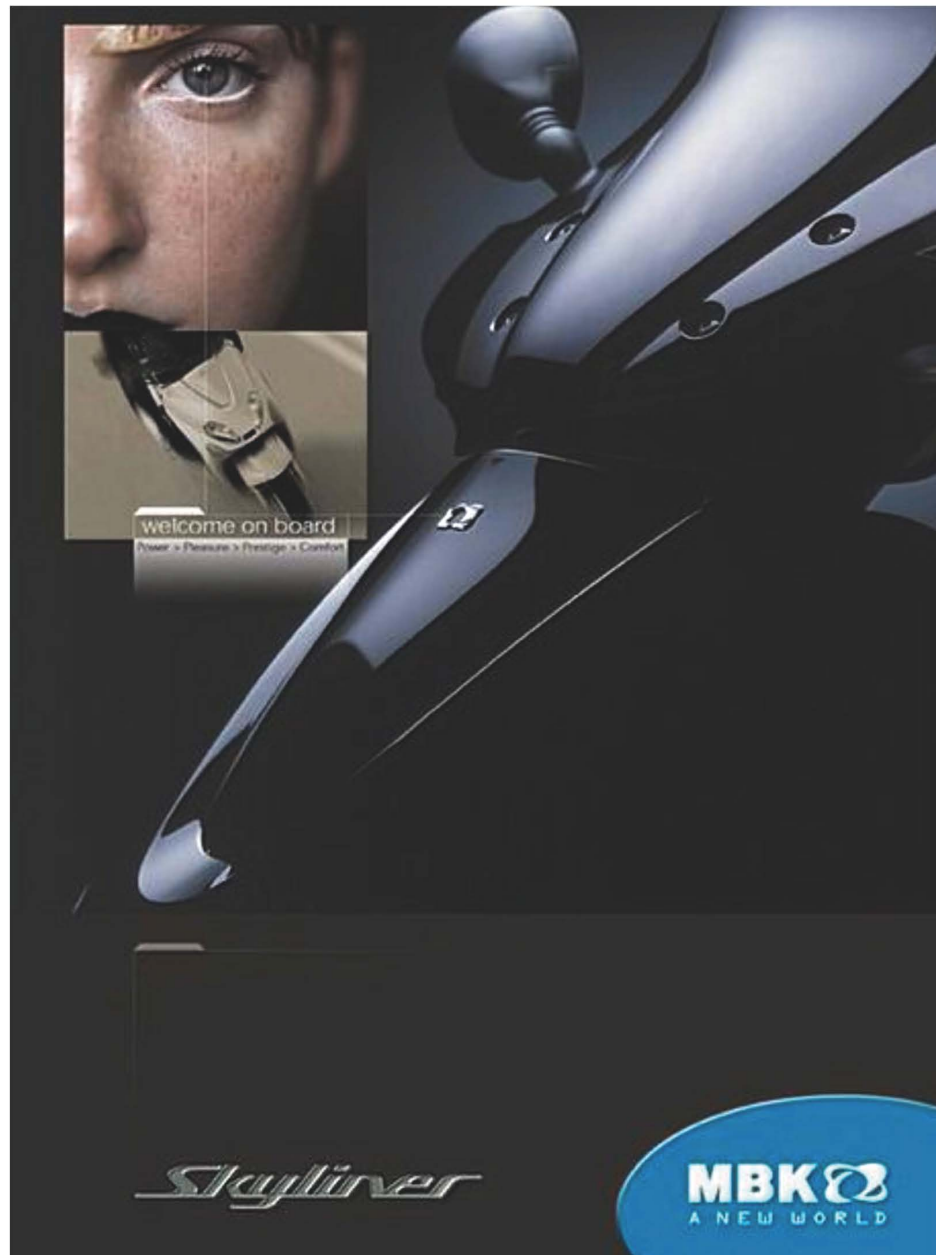
Pour plus d'information, consultez sun.fr/sunfire

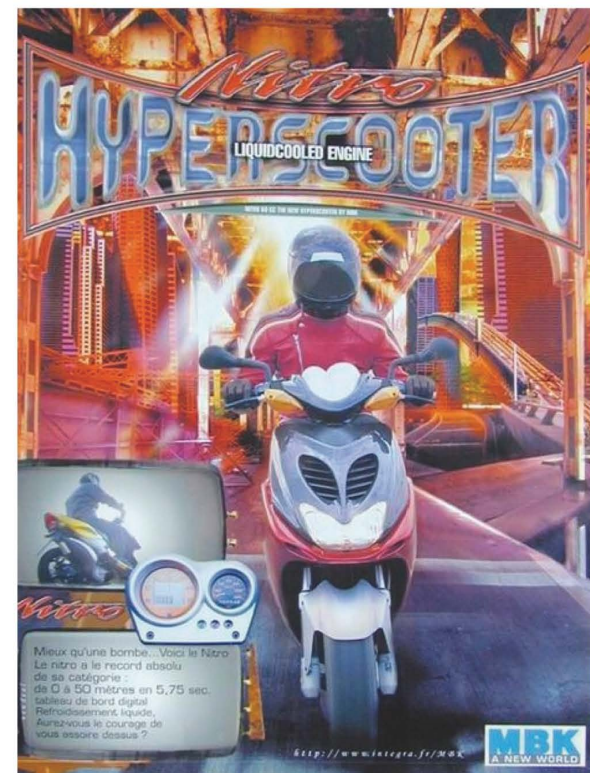
take it to the n^o



Sun, Sun Microsystems, le logo Sun, Solaris et Netra sont des marques des sociétés ou des noms déposés de Sun Microsystems, Inc. aux États-Unis et dans d'autres pays. Toutes les marques commerciales de SPARC, Solaris et Netra sont des marques de Sun Microsystems, Inc. aux États-Unis et dans d'autres pays. Les produits et services SPARC, Solaris et Netra sont des marques déposées de Sun Microsystems, Inc.

* Centre de données





the nature of man is always the same,
their codes identified them.



Si meliora dies, ut vina, poemata reddidit,
vellem, obortis prolium quousq; arroyget an-
nun, scriptor abhinc senex contum qui de
cidi, ante postestas ventosque refulsi
abest an inter villo atque novus? Excludat
largia finis, "Est vetus atque probus, con-
tum qui postest senex."



50 CC - 100 CC - 125 CC - 250 CC

the discovery that man is free
is the greatest discovery of the ages.



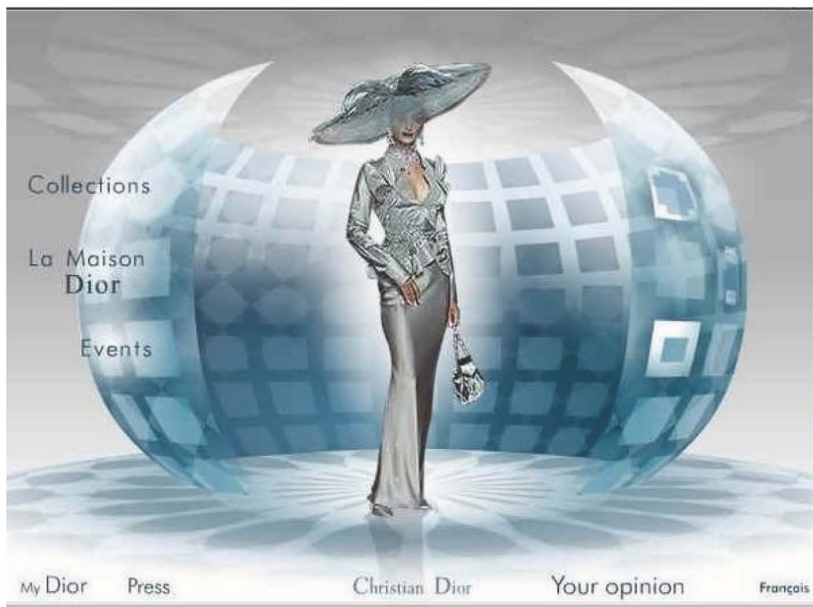
Si meliora dies, ut vina, poemata reddidit,
vellem, obortis prolium quousq; arroyget an-
nun, scriptor abhinc senex contum qui de
cidi, ante postestas ventosque refulsi
abest an inter villo atque novus? Excludat
largia finis, "Est vetus atque probus, con-
tum qui postest senex."

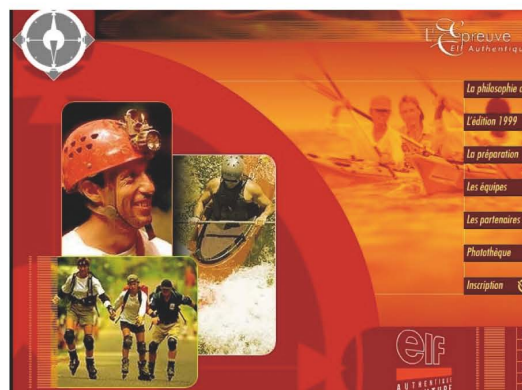


50 CC - 100 CC - 125 CC - 250 CC









Christophe Lambert

Version Française

Vercingetorix
At last ! New pictures from
the Christopher's new
Epic movie.

next
Chat Online !
[Click here](#)

Collectif
automne/

Repères
les repères du groupe, les
les repères qualité, les rep

Horiz
C

English version

Cor

Nos liens

CHARLES JOURDAN
P a r i s

I N E S A

P I C T U

AMTAYLOR
ANUS HORA
BAMBERA BLANCA
BREAST CANCER CA
COVERS
HÉCHÉZO DE L'UNA
LANCÔME
MAGICA
MUSEO DEL 2000
MY SPRING WARDRO
TENA
THIS GUN IS A NEW

home picture gallery

Planète Ushuaia
Club

P L A N È T E

Ushuaia

NATURE ET TECHNOLOGIE

map

Focus on
the Pacific Islands
Tahitian women,
sharks,
dolphins



planète
evasion

planète
discovery

planète
Ushuaia

planète
products

world
tour











Newdeal

Newdeal was established in 1994 by Herve and Lionel Mandeix.

An alliance of innovating strategy and a constant search for creative ideas

These two fundamental points made it possible Newdeal to acquire powerful positions in these fields :

- Luxe, fashion, beauty.
- New technologies.
- Entertainment.
- Motor Cycles

Grand Prix Strategies - Harley Davidson
Festival de l'Image Tokyo - Yamaha
Festival de Deauville - Prix de l'innovation
Festival Comunica - Web Design Dior
Toronto Festival Grand Prix Mode Beauté

